



## Outlook 邮箱设置说明书

### 目录

<b>Outlook 邮箱设置说明书</b> .....	1
<b>步骤</b> .....	3
<b>第一步</b> .....	3
<b>第二步</b> .....	4
<b>第三步</b> .....	5
<b>第四步</b> .....	6
<b>第五步</b> .....	7
<b>第六步</b> .....	8
<b>第七步</b> .....	8
<b>第八步</b> .....	10
<b>第九步</b> .....	10
<b>第十步</b> .....	11
<b>第十一步</b> .....	12
<b>问答题</b> .....	14



# 总经理助理

## OBA

**面对商业挑战**  
让员工沟通协作如一人 效率加倍如多人  
Microsoft BPIO 提升企业信息生产力 赢得商业成功

OBA (Office Business Application, 即 Office 商业应用程序) 将 Office 和人员驱动的流程的灵活性和易用性与后端系统的深度和架构组合在一起。

简化工作、条理化的管理  
内容和流程、提升业务洞察力、提高IT效力

OBA 主页 企业 IT 自检

**面对商业挑战**  
让员工沟通协作如一人 效率加倍如多人  
Microsoft BPIO 提升企业信息生产力 赢得商业成功

**总经理助理**  
**OBA**

OBA (Office Business Application, 即 Office 商业应用程序) 将 Office 和人员驱动的流程的灵活性和易用性与后端系统的深度和架构组合在一起。

简化工作、条理化的管理  
内容和流程、提升业务洞察力、提高IT效力

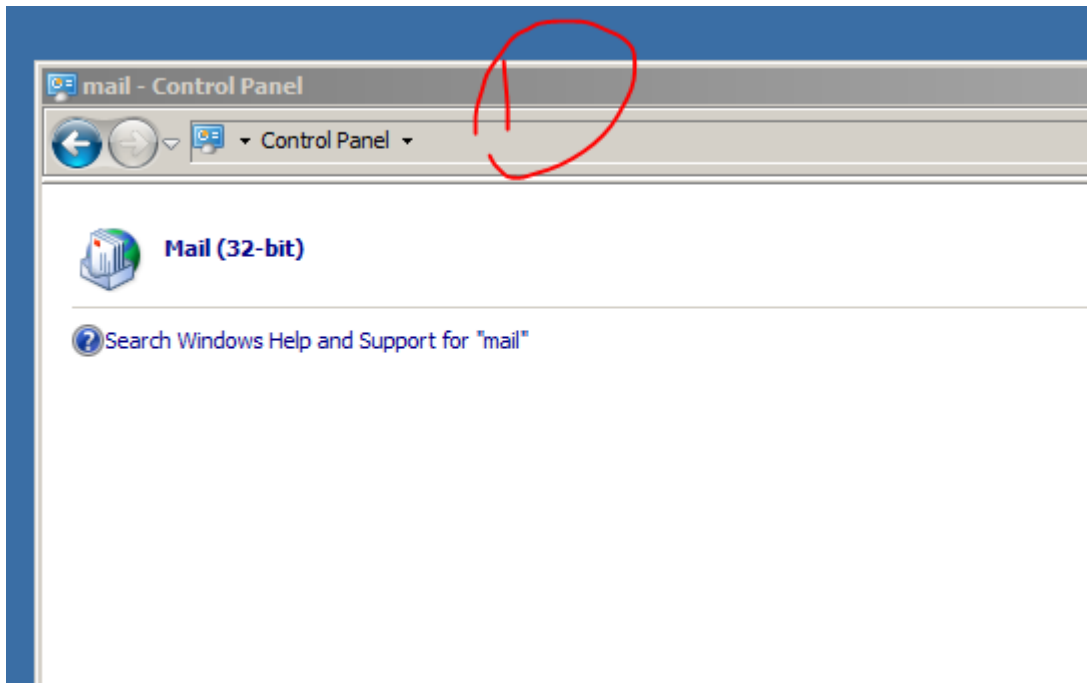
OBA 主页 企业 IT 自检

以 [jane@uschinaescrow.com](mailto:jane@uschinaescrow.com) 为示例

步骤

第一步骤

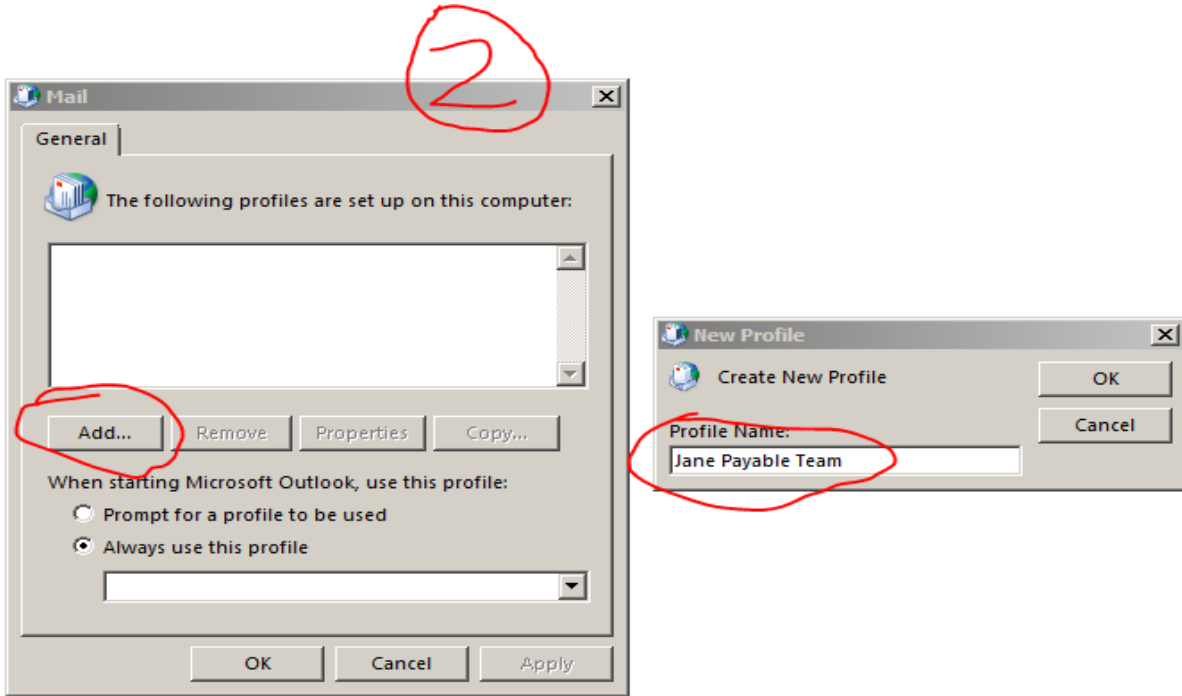
START 菜单, 进入 Control Panel, 右上角 search mail, 点击进入 mail.





第二步骤

选择电子邮件类型，点击 Add，然后创建新的 Profile Name(名字可以自己取)，然后点击 OK。



面对商业挑战

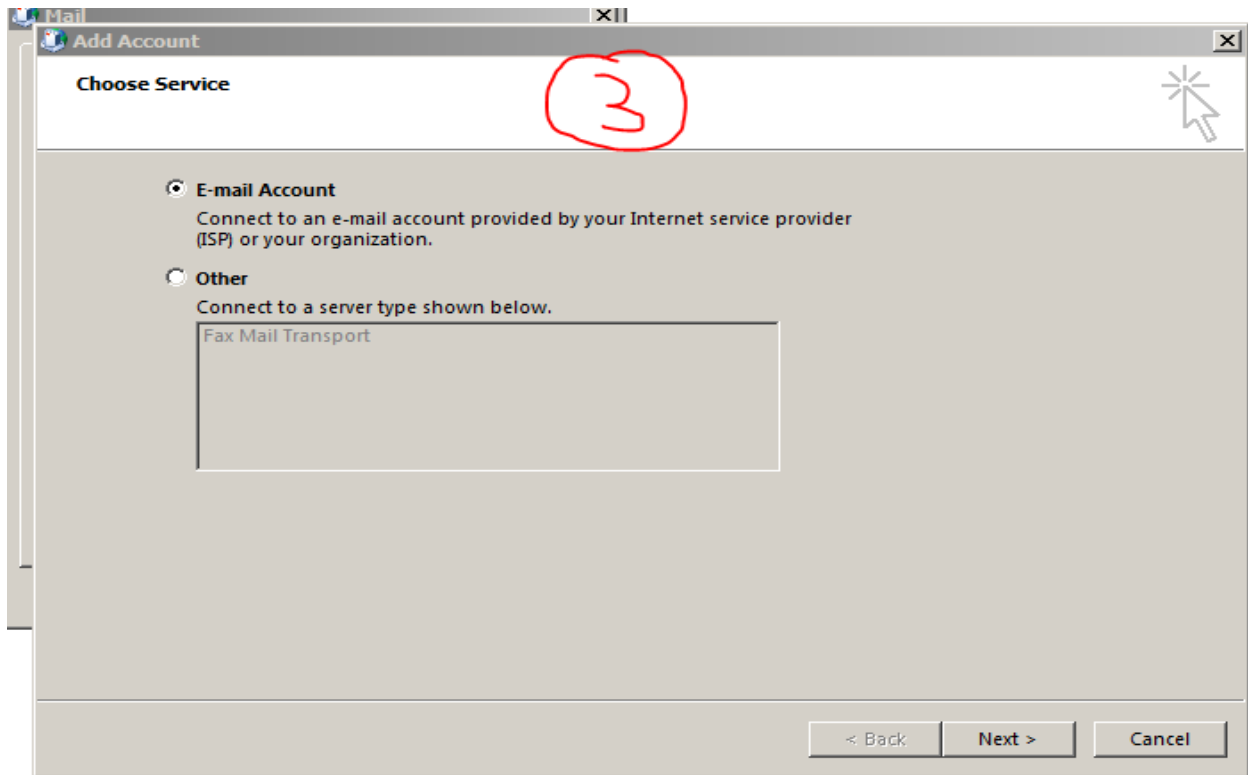
让员工沟通协作如一人 效率加倍如多人  
Microsoft BPIO 提升企业信息生产力 赢得商业成功

OBA (Office Business Application, 即 Office 商业应用程序) 将 Office 和人员驱动的流程的灵活性和易用性与后端系统的深度和架构组合在一起。

OBA 主页 企业 IT 自检

第三步骤

点击 E-mail Account, 然后 next



面对商业挑战  
让员工沟通协作如一人 效率加倍如多人  
Microsoft BPIO 提升企业信息生产力 赢得商业成功

OBA (Office Business Application, 即 Office 商业应用程序) 将 Office 和人员驱动的流程的灵活性和易用性与后端系统的深度和架构组合在一起。

OBA 主页 企业 IT 自检

简化工作、条理化和管理  
内容和流程、提升业务洞察力、提高IT效力

第四步骤

点击 Manual setup or additional server types, 然后 next.

Mail XII

Add Account

**Auto Account Setup**  
Manual setup of an account or connect to other server types.

E-mail Account

Your Name:   
Example: Ellen Adams

E-mail Address:   
Example: ellen@contoso.com

Password:   
Retype Password:   
Type the password your Internet service provider has given you.

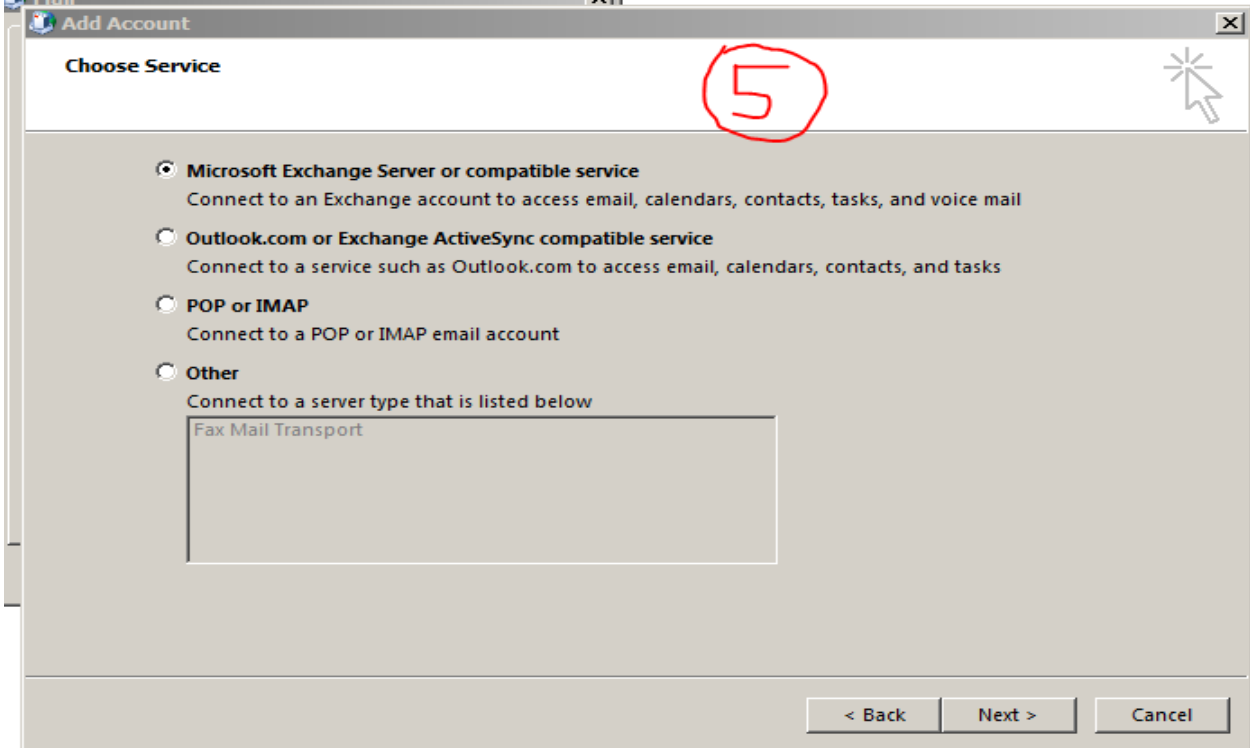
Manual setup or additional server types

< Back Next > Cancel



第五步骤

选择 Microsoft exchange server or compatible service, 然后点击 next





第六步骤

点击 More Settings...

Add Account

**Server Settings**  
Enter the Microsoft Exchange Server settings for your account.

Server:

User Name:

**Offline Settings**

Use Cached Exchange Mode

Mail to keep offline:  12 months

< Back Next > Cancel

第七步骤

输入帐户名称（自己随便取），然后选择 connection 这一栏。



**面对商业挑战**  
让员工沟通协作如一人 效率加倍如多人  
Microsoft BPIO 提升企业信息生产力 赢得商业成功

**总经理助理**  
**OBA**  
OBA (Office Business Application, 即 Office 商业应用程序) 将 Office 和人员驱动的流程的灵活性和易用性与后端系统的深度和架构组合在一起。  
简化工作、条理化的管理  
内容和流程、提升业务洞察力、提高IT效力

OBA 主页 企业 IT 自检

Mail Add Account

**Server Settings**  
Enter the Microsoft Exchange Server settings for your account.

7

Server Settings  
Microsoft Exchange

General | Advanced | Security | **Connection**

Exchange Account

Type the name by which you would like to refer to this account. For example: "Work" or "Microsoft Exchange".

**Jane Payable Team**

12 months

More Settings ...

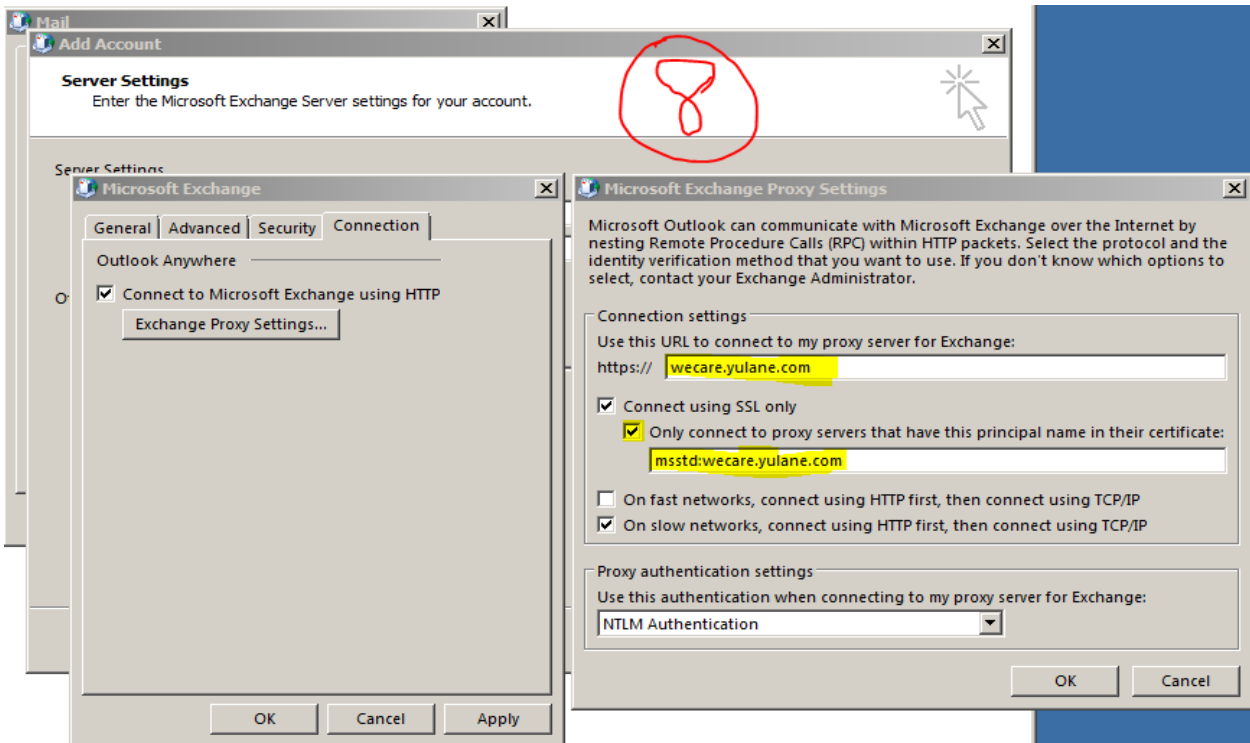
< Back Next > Cancel

OK Cancel Apply



第八步骤

将 connect to Microsoft exchange using HTTP 一栏打勾，然后点击 Exchange Proxy Settings..., 按照图示输入如下网址，然后点击 OK，继续点击 APPLY，点击 OK。



第九步骤

回到这个界面，在 Server 输入: exchange1.yulane.net, 在 User Name:输入用户名，如果不记得用户名，可以直接输入 Jane 然后点击 check name, 它会自动换成正确的名字。如果跳出新的对话框，请在 mailbox 输入邮件地址，然后点击 next.

面对商业挑战  
让员工沟通协作如一人 效率加倍如多人  
Microsoft BPIO 提升企业信息生产力 赢得商业成功

OBA (Office Business Application, 即 Office 商业应用程序) 将 Office 和人员驱动的流程的灵活性和易用性与后端系统的深度和架构组合在一起。

OBA 主页 企业 IT 自检

OBA  
简化工作、条理化的管理内容和流程、提升业务洞察力、提高IT效力

Mail Add Account

Server Settings  
Enter the Microsoft Exchange Server settings for your account.

Server Settings

Server: EXCHANGE1.yulane.net  
User Name: jane@uschinaescrow.com Check Name

Offline Settings

Use Cached Exchange Mode  
Mail to keep offline: 12 months

More Settings ...

< Back Next > Cancel

第十步骤

完成所有步骤，点击 finish.

面对商业挑战  
让员工沟通协作如一人 效率加倍如多人  
Microsoft BPIO 提升企业信息生产力 赢得商业成功

总经理助理  
OBA

OBA (Office Business Application, 即 Office 商业应用程序) 将 Office 和人员驱动的流程的灵活性和易用性与后端系统的深度和架构组合在一起。

简化工作、条理化的管理  
内容和流程、提升业务洞察力、提高IT效力

OBA 主页 企业 IT 自检

Add Account

You're all set!

We have all the information we need to set up your account.

Add another account...

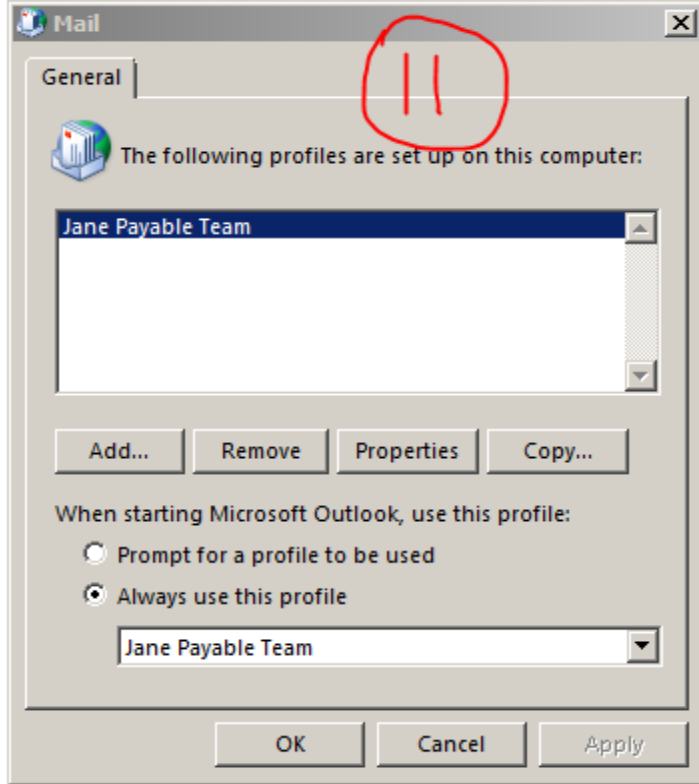
< Back Finish

第十一步骤  
点击 OK。

**面对商业挑战**  
让员工沟通协作如一人 效率加倍如多人  
Microsoft BPIO 提升企业信息生产力 赢得商业成功

**总经理助理**  
**OBA**  
OBA (Office Business Application, 即 Office 商业应用程序) 将 Office 和人员驱动的流程的灵活性和易用性与后端系统的深度和架构组合在一起。  
简化工作、条理化和管理内容和流程、提升业务洞察力、提高IT效力

OBA 主页 企业 IT 自检





## 问答题

关于玉兰:

1. 玉兰辅助生育服务中心总部位于（ ）。
  - A. 北京
  - B. 芝加哥
  - C. 纽约
  - D. 华盛顿
  
2. 玉兰遗传医学研究所成立于（ ）。
  - A. 1989 年
  - B. 1991 年
  - C. 1998 年
  - D. 2000 年
  
3. PGD 科学之父是（ ）。
  - A.
  - B.
  - C. 尤里·温斯基博士
  - D.

yulane\jane  
jane@20141105